

UTILISATION DU SOL

- ZONE A BATIR LEGALISEE
- EXTENSION DE LA ZONE A BATIR
- LIMITES INDICATIVES D'URBANISATION

RESSOURCES DU SOUS-SOL

- PERIMETRE DE PROTECTION DES EAUX SOUTERRAINES
- ZONE "S" DE PROTECTION DES EAUX SOUTERRAINES LEGALISEES
- SECTEUR D'EXPLOITATION DE MATERIAUX (Ressources à préserver)

MOBILITE

- ROUTE PRINCIPALE
- ROUTE DE LIAISON
- ROUTE COLLECTRICE
- ROUTE DE DESSERTTE
- ACCES (AUX AFFECTATIONS FUTURES)
- CARREFOUR
- STATIONNEMENT PUBLIC
- PROJET DE VALORISATION DE LA TRAVERSEE DU VILLAGE
- ZONE MODEREE
- ARRET DE BUS

Mobilité douce

- CHEMINS PIETONS
- STATIONNEMENT CYCLES

Itinéraires touristiques

- CHEMIN DE RANDONNEE PEDESTRE
- RESEAU DE RANDONNEE EQUESTRE (RRES)
- RESEAU CYCLABLE CANTONAL : RESEAU UTILITAIRE NIVEAU 1, RESEAU UTILITAIRE NIVEAU 2, RESEAU UTILITAIRE NIVEAU 3

SITES ET PAYSAGE

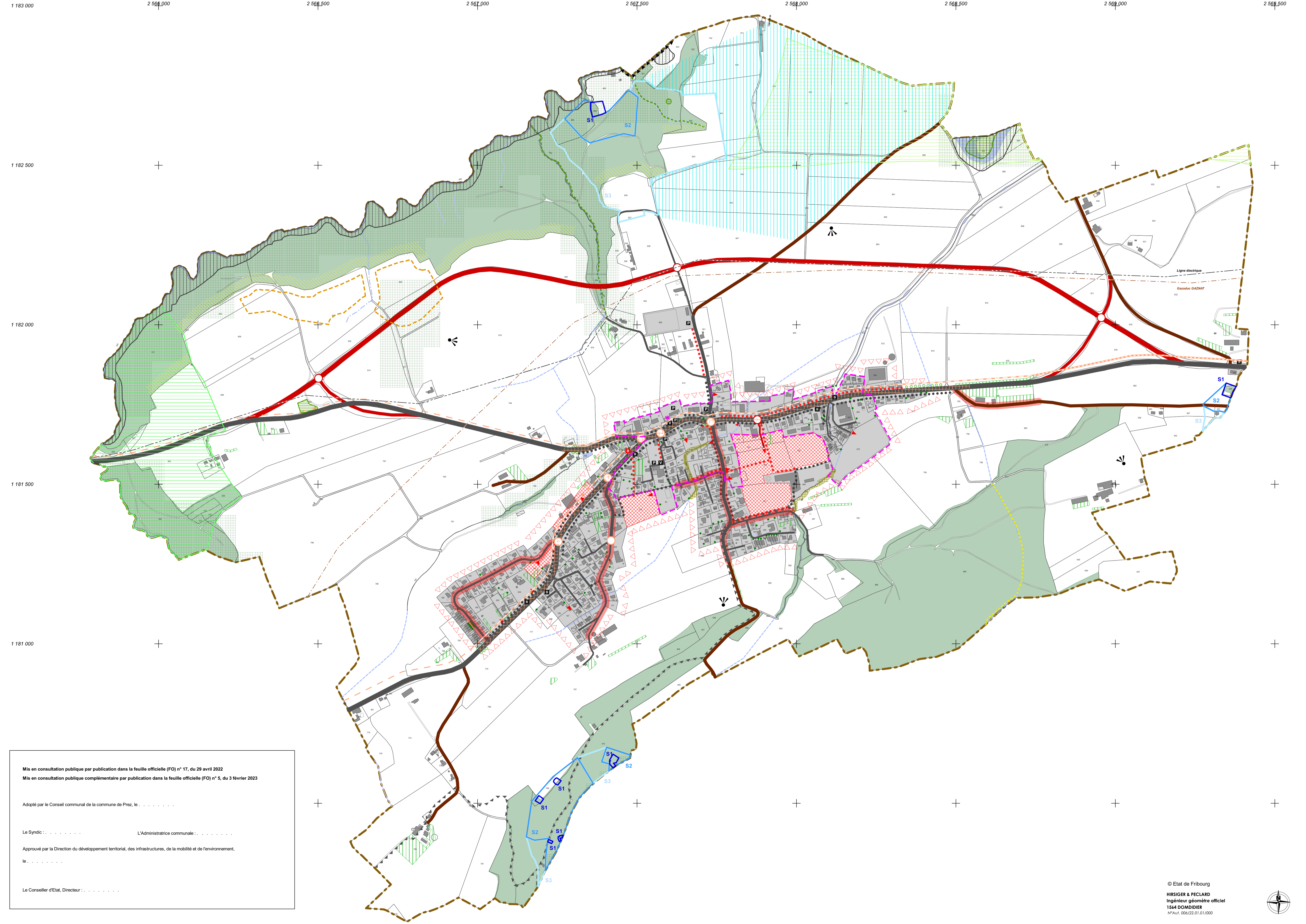
- PERIMETRE DE PROTECTION DE LA NATURE
- BIOTOPE
- ARBRES - BOISEMENT HORS FORET (en zone à bâtir)
- HAIE / SURFACE BOISEE - BOISEMENT HORS FORET (en zone à bâtir)
- VERGER - BOISEMENT HORS FORET
- POINT DE VUE CARACTERISTIQUE
- AIRE FORESTIERE
- SALAMANDRE TACHETEE (PRÉSENCE CERTAINE, PRÉSENCE POSSIBLE)
- SITE PRIORITAIRES POUR LES REPTILES
- REVITALISATION DE LISIERE (Mesure écologique RPS)
- CORRIDOR A FAUNE D'IMPORTANCE SUPRAREGIONALE
- CORRIDOR A FAUNE D'IMPORTANCE LOCALE

ENERGIE

- CENTRALE DE PRODUCTION DE CHALEUR
- PERIMETRE D'ENERGIE DE RESEAU DU CHAUFFAGE A DISTANCE
- GAZODUC HAUTE PRESSION
- LIGNE ELECTRIQUE

INFORMATIONS INDICATIVES

- COURS D'EAU SOUS TUYAUX (Tracé exact)
- COURS D'EAU SOUS TUYAUX (Tracé approximatif)
- COURS D'EAU
- PERIMETRE COMMUNAL



Mis en consultation publique par publication dans la feuille officielle (FO) n° 17, du 29 avril 2022
 Mis en consultation publique complémentaire par publication dans la feuille officielle (FO) n° 5, du 3 février 2023

Adopté par le Conseil communal de la commune de Prez, le

Le Syndic : L'Administratrice communale :

Approuvé par la Direction du développement territorial, des infrastructures, de la mobilité et de l'environnement,
 le

Le Conseiller d'Etat, Directeur :